

## Mercedes-Benz T 180 d Progressive AHK RFK MBUX Keyless LED CHR



Ehem. Neupreis\*

**49.941,-€**

Ihre Ersparnis

**35 %**

Unser Angebotspreis:

**32.323,-€**

27.162,- € netto

19 % MwSt ausweisbar

Fahrzeugnummer cc1\_203724

Telefon: 08024-47729-19  
 08025-7002-52

[www.autohaus-franz-schmid.de](http://www.autohaus-franz-schmid.de)

### Schnellinformationen

Fahrzeugart	Gebrauchtfahrzeug	Klasse	T-Klasse
Kategorie	Kombi	Hubraum	1461 cm <sup>3</sup>
Erstzulassung	12/2023	Außenfarbe	Rot
Laufleistung	8243 km	Innenfarbe	Andere
Leistung	85 kW (116 PS)	Innenausstattung	Teilleder
Kraftstoffart	Diesel		
Getriebe	Automatik		



Verkauf Mercedes  
 Holzkirchen  
 Alexander Lex  
 0 80 24 / 477 29-19  
[a.lex@autohaus-franz-schmid.de](mailto:a.lex@autohaus-franz-schmid.de)



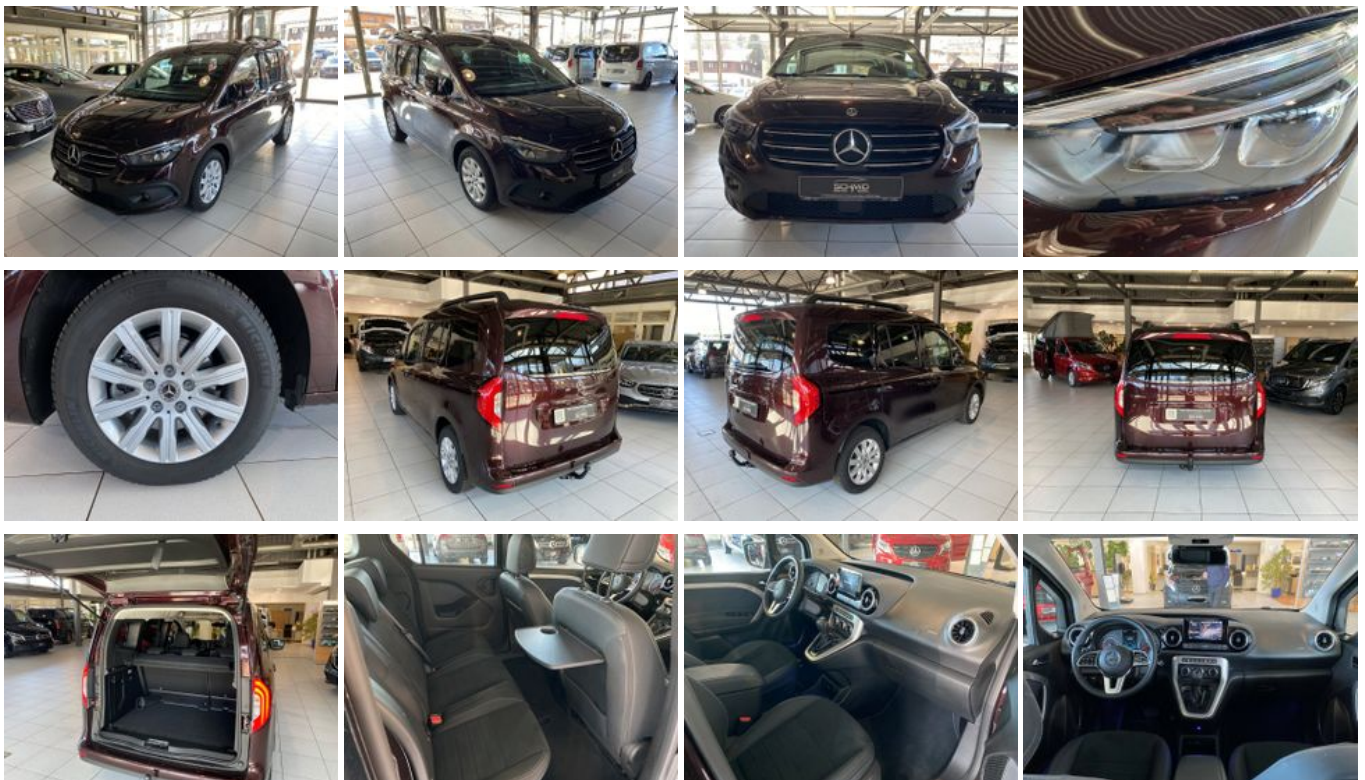
Verkauf Neu-/ Jahres-/  
 Gebrauchtwagen  
 Peter Höllerl  
 08025 / 7002-52  
[verkauf@schmid-opel.de](mailto:verkauf@schmid-opel.de)

### Umwelt und Normen

Energieverbrauch (kombiniert) in l/100 km:	5,5
CO <sub>2</sub> -Emissionen (kombiniert) in g/km:	144,0
CO <sub>2</sub> -Klasse:	E

## Fahrzeugausstattung

2-Zonen-Klimaautomatik	ABS
Abstandswarner	Abstandswarner
Ambiente-Beleuchtung	Android Auto
Anhängerkupplung	Apple CarPlay
Armlehne	Berganfahrassistent
Blendfreies Fernlicht	Bluetooth
Bordcomputer	Dachreling
ESP	Elektr. Fensterheber
Elektr. Wegfahrsperre	Fernlichtassistent
Freisprecheinrichtung	Garantie
Gepäckraumabtrennung	Geschwindigkeitsbegrenzer
HU neu	Induktionsladen für Smartphones
Innenspiegel autom. abblendend	Isofix
Lederlenkrad	Leichtmetallfelgen
Lichtsensor	Lordosenstütze
Metallic	Multifunktionslenkrad
Musikstreaming integriert	Müdigkeitswarner
Navigationssystem	Nebelscheinwerfer
Nichtraucher-Fahrzeug	Notbremsassistent
Notrufsystem	Partikelfilter
Regensensor	Reifendruckkontrolle
Scheckheftgepflegt	Schlüssellose Zentralverriegelung
Servolenkung	Sitzheizung
Sprachsteuerung	Spurhalteassistent
Start/Stop-Automatik	Touchscreen
Traktionskontrolle	USB
Verkehrszeichenerkennung	WLAN / Wifi Hotspot
Zentralverriegelung	



\* Ehemaliger Neupreis (Unverbindliche Preisempfehlung des Herstellers am Tag der Erstzulassung)

\*\* Die angegebenen Verbrauchs- und Emissionswerte wurden nach den gesetzlich vorgeschriebenen Messverfahren ermittelt. Am 1. Januar 2022 hat der WLTP-Prüfzyklus den NEFZ-Prüfzyklus vollständig ersetzt, sodass für nach diesem Datum neu typgenehmigte Fahrzeuge keine NEFZ-Werte vorliegen. Weitere Informationen zum offiziellen Kraftstoffverbrauch und den offiziellen spezifischen CO<sub>2</sub>-Emissionen neuer Personenkraftwagen können dem "Leitfaden über den Kraftstoffverbrauch, die CO<sub>2</sub>-Emission und den Stromverbrauch neuer Personenkraftwagen" entnommen werden, der an allen Verkaufsstellen, bei der Deutsche Automobil Treuhand GmbH (DAT), Hellmuth-Hirth-Straße 1, 73760 Ostfildern-Scharnhausen, und unter <https://www.dat.de/co2/> unentgeltlich erhältlich ist.

**Weitere Informationen zum Fahrzeug und Finanzierung finden Sie auf unserer Homepage**

