

Mercedes-Benz GLA 220 d 4M AMG Line Premium Leder Night 20 Zol



Ehem. Neupreis*

67.074,-€

Ihre Ersparnis

30 %

Unser Angebotspreis:

46.850,-€

39.370,- € netto

19 % MwSt ausweisbar

Fahrzeugnummer 203645

Schnellinformationen

Fahrzeugart	Gebrauchtfahrzeug	Klasse	GLA 220
Kategorie	SUV/Geländewagen/Pickup	Hubraum	1950 cm ³
Erstzulassung	12/2023	Außenfarbe	Schwarz
Laufleistung	26221 km	Innenfarbe	Andere
Leistung	140 kW (190 PS)	Innenausstattung	Vollleder
Kraftstoffart	Diesel		
Getriebe	Automatik		



Verkauf Mercedes
 Holzkirchen
 Alexander Lex
 0 80 24 / 477 29-19
a.lex@autohaus-franz-schmid.de



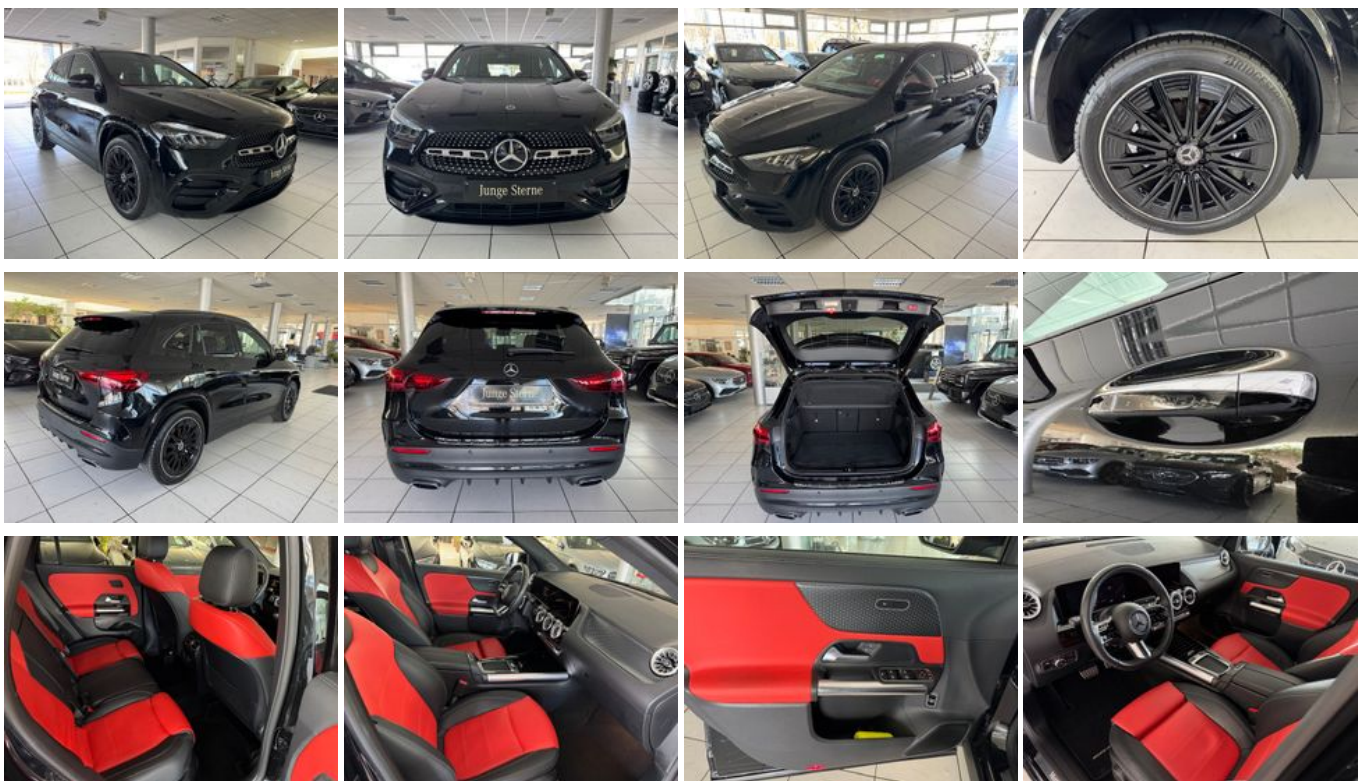
Verkauf Neu-/ Jahres-/
 Gebrauchtwagen
 Peter Höllerl
 08025 / 7002-52
verkauf@schmid-opel.de

Umwelt und Normen

Energieverbrauch (kombiniert) in l/100 km:	6,0
CO ₂ -Emissionen (kombiniert) in g/km:	157,0
CO ₂ -Klasse:	F

Fahrzeugausstattung

ABS	Abgedunkelte Scheiben
Abstandswarner	Abstandswarner
Ambiente-Beleuchtung	Armlehne
Beheizbares Lenkrad	Bluetooth
Bordcomputer	Dachreling
ESP	Elektr. Fensterheber
Elektr. Heckklappe	Elektr. Seitenspiegel
Elektr. Seitenspiegel anklappbar	Elektr. Wegfahrsperre
Fernlichtassistent	Freisprecheinrichtung
Garantie	HU neu
Induktionsladen für Smartphones	Innenspiegel autom. abblendend
Isofix	Klimaautomatik
Lederlenkrad	Leichtmetallfelgen
Lichtsensoren	Lordosenstütze
Metallic	Multifunktionslenkrad
Müdigkeitswarner	Navigationssystem
Nichtraucher-Fahrzeug	Notbremsassistent
Notrufsystem	Partikelfilter
Regensensor	Reifendruckkontrolle
Schaltwippen	Scheckheftgepflegt
Schlüssellose Zentralverriegelung	Servolenkung
Sitzheizung	Soundsystem
Sportpaket	Sportsitze
Sprachsteuerung	Spurhalteassistent
Start/Stop-Automatik	Totwinkel-Assistent
Touchscreen	Traktionskontrolle
USB	Verkehrszeichenerkennung
Volldigitales Kombiinstrument	WLAN / Wifi Hotspot
Winterpaket	Zentralverriegelung



* Ehemaliger Neupreis (Unverbindliche Preisempfehlung des Herstellers am Tag der Erstzulassung)

** Die angegebenen Verbrauchs- und Emissionswerte wurden nach den gesetzlich vorgeschriebenen Messverfahren ermittelt. Am 1. Januar 2022 hat der WLTP-Prüfzyklus den NEFZ-Prüfzyklus vollständig ersetzt, sodass für nach diesem Datum neu typgenehmigte Fahrzeuge keine NEFZ-Werte vorliegen. Weitere Informationen zum offiziellen Kraftstoffverbrauch und den offiziellen spezifischen CO₂-Emissionen neuer Personenkraftwagen können dem "Leitfaden über den Kraftstoffverbrauch, die CO₂-Emission und den Stromverbrauch neuer Personenkraftwagen" entnommen werden, der an allen Verkaufsstellen, bei der Deutsche Automobil Treuhand GmbH (DAT), Hellmuth-Hirth-Straße 1, 73760 Ostfildern-Scharnhausen, und unter <https://www.dat.de/co2/> unentgeltlich erhältlich ist.

Weitere Informationen zum Fahrzeug und Finanzierung finden Sie auf unserer Homepage

