

## Mercedes-Benz A 250 e AMG Line Advanced Plus Night Keyless Kam



Junge Sterne



Ehem. Neupreis\*

Ihre Ersparnis

**54.758,-€**

**38 %**

Unser Angebotspreis:

**33.750,-€**

28.361,- € netto

19 % MwSt ausweisbar

Fahrzeugnummer 203632



Telefon: 08024-47729-19  
 08025-7002-52

www.autohaus-franz-schmid.de

### Schnellinformationen

Fahrzeugart	Gebrauchtfahrzeug	Klasse	A 250
Kategorie	Limousine	Hubraum	1332 cm <sup>3</sup>
Erstzulassung	09/2023	Außenfarbe	Blau
Laufleistung	14769 km	Innenfarbe	Schwarz
Leistung	120 kW (163 PS)	Innenausstattung	Teilleder
Kraftstoffart	Hybrid (Benzin/Elektro)	Plug-in-Hybrid	Ja
Getriebe	Automatik		



Verkauf Mercedes  
 Holzkirchen  
 Alexander Lex  
 0 80 24 / 477 29-19  
 a.lex@autohaus-franz-schmid.de



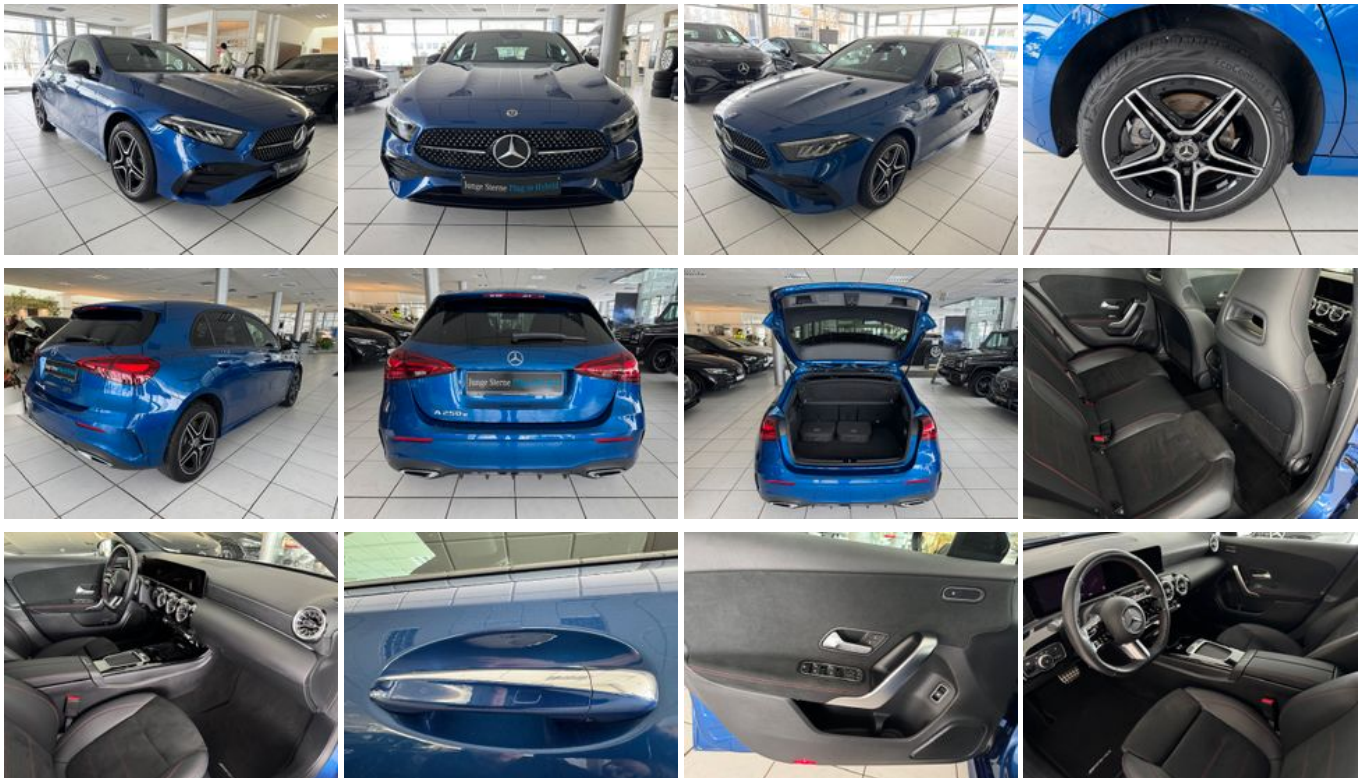
Verkauf Neu-/ Jahres-/  
 Gebrauchtwagen  
 Peter Höllerl  
 08025 / 7002-52  
 verkauf@schmid-opel.de

### Umwelt und Normen

Energieverbrauch (gewichtet, kombiniert):	17,9 kWh/100km plus 0,9 l/100km
CO <sub>2</sub> -Emissionen (gewichtet, kombiniert) in g/km:	20,0
CO <sub>2</sub> -Klasse (gewichtet, kombiniert):	B
Kraftstoffverbrauch bei entladener Batterie (kombiniert) in l/100 km:	6,1
CO <sub>2</sub> -Klasse bei entladener Batterie:	E

## Fahrzeugausstattung

ABS	Abgedunkelte Scheiben
Abstandswarner	Abstandswarner
Ambiente-Beleuchtung	Android Auto
Apple CarPlay	Armlehne
Beheizbares Lenkrad	Bluetooth
Bordcomputer	ESP
Elektr. Fensterheber	Elektr. Seitenspiegel
Elektr. Seitenspiegel anklappbar	Elektr. Wegfahrsperr
Fernlichtassistent	Freisprecheinrichtung
Garantie	HU neu
Induktionsladen für Smartphones	Innenspiegel autom. abblendend
Isofix	Klimaautomatik
Lederlenkrad	Leichtmetallfelgen
Lichtsensor	Lordosenstütze
Metallic	Multifunktionslenkrad
Musikstreaming integriert	Müdigkeitswarner
Navigationssystem	Nichtraucher-Fahrzeug
Notbremsassistent	Notrufsystem
Plug-in-Hybrid	Regensensor
Reifendruckkontrolle	Schaltwippen
Scheckheftgepflegt	Servolenkung
Sitzheizung	Sportpaket
Sportsitze	Sprachsteuerung
Spurhalteassistent	Start/Stop-Automatik
Touchscreen	Traktionskontrolle
USB	Verkehrszeichenerkennung
Volldigitales Kombiinstrument	WLAN / Wifi Hotspot
Winterpaket	Zentralverriegelung



\* Ehemaliger Neupreis (Unverbindliche Preisempfehlung des Herstellers am Tag der Erstzulassung)

\*\* Die angegebenen Verbrauchs- und Emissionswerte wurden nach den gesetzlich vorgeschriebenen Messverfahren ermittelt. Am 1. Januar 2022 hat der WLTP-Prüfzyklus den NEFZ-Prüfzyklus vollständig ersetzt, sodass für nach diesem Datum neu typgenehmigte Fahrzeuge keine NEFZ-Werte vorliegen. Weitere Informationen zum offiziellen Kraftstoffverbrauch und den offiziellen spezifischen CO<sub>2</sub>-Emissionen neuer Personenkraftwagen können dem "Leitfaden über den Kraftstoffverbrauch, die CO<sub>2</sub>-Emission und den Stromverbrauch neuer Personenkraftwagen" entnommen werden, der an allen Verkaufsstellen, bei der Deutsche Automobil Treuhand GmbH (DAT), Hellmuth-Hirth-Straße 1, 73760 Ostfildern-Scharnhausen, und unter <https://www.dat.de/co2/> unentgeltlich erhältlich ist.

**Weitere Informationen zum Fahrzeug und Finanzierung finden Sie auf unserer Homepage**

