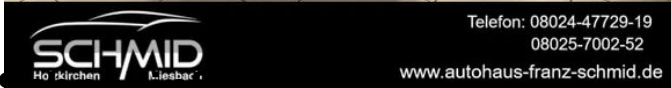


## Mercedes-Benz T 180 PROGRESSIVE Klimaauto RFK AHK LED PDC FLA



Ehem. Neupreis\*

**42.699,-€**

Ihre Ersparnis

**33 %**

Unser Angebotspreis:

**28.777,-€**

24.182,- € netto

19 % MwSt ausweisbar

Fahrzeugnummer cc1\_203584

### Schlüsselformen

Fahrzeugart	Gebrauchtfahrzeug	Klasse	T-Klasse
Kategorie	Kombi	Hubraum	1332 cm <sup>3</sup>
Erstzulassung	11/2023	Außenfarbe	Gelb
Laufleistung	9036 km	Innenfarbe	Andere
Leistung	96 kW (131 PS)	Innenausstattung	Teilleder
Kraftstoffart	Benzin		
Getriebe	Schaltgetriebe		



Verkauf Mercedes  
 Holzkirchen  
 Alexander Lex  
 0 80 24 / 477 29-19  
 a.lex@autohaus-franz-schmid.de



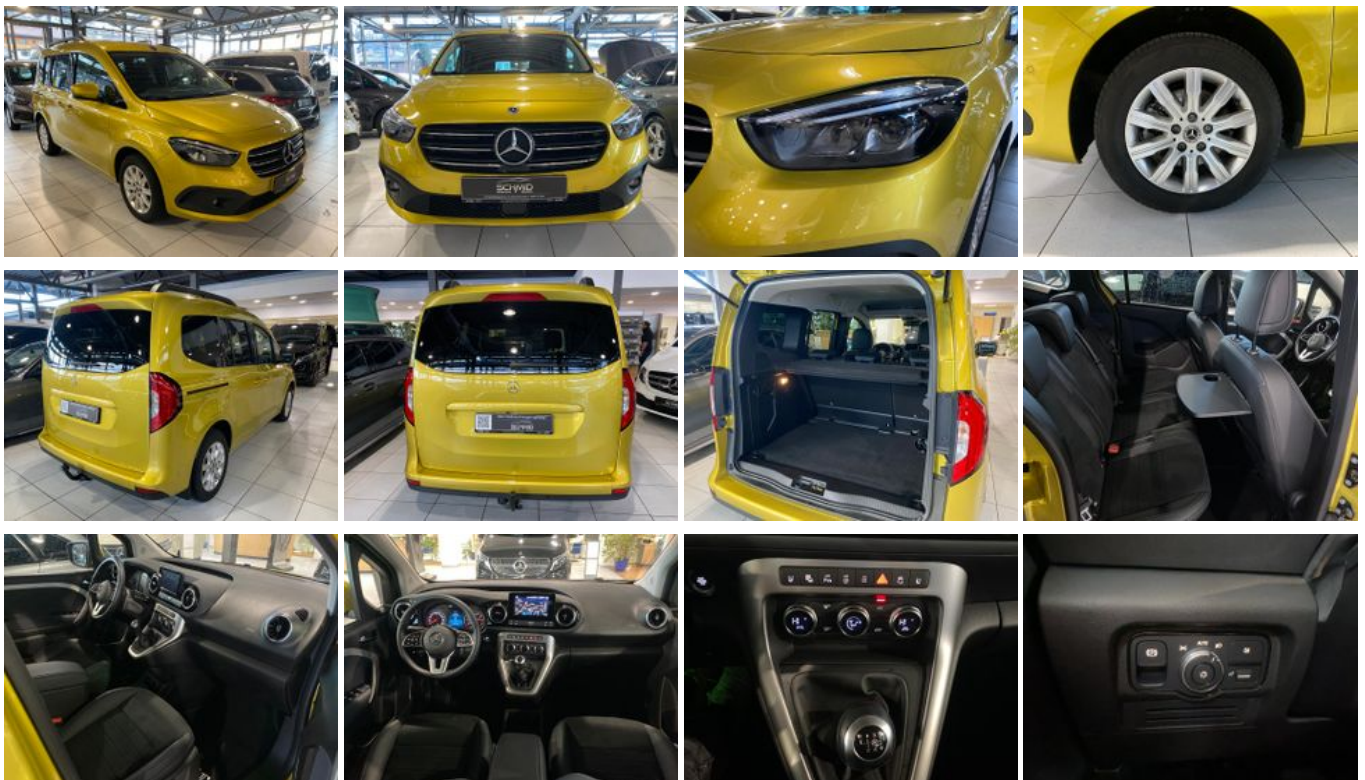
Verkauf Neu-/ Jahres-/  
 Gebrauchtwagen  
 Peter Höllerl  
 08025 / 7002-52  
 verkauf@schmid-opel.de

## Umwelt und Normen

Energieverbrauch (kombiniert) in l/100 km:	7,0
CO <sub>2</sub> -Emissionen (kombiniert) in g/km:	158,0
CO <sub>2</sub> -Klasse:	F

## Fahrzeugausstattung

2-Zonen-Klimaautomatik	ABS
Abstandswarner	Abstandswarner
Ambiente-Beleuchtung	Android Auto
Anhängerkupplung	Apple CarPlay
Armlehne	Berganfahrassistent
Blendfreies Fernlicht	Bluetooth
Bordcomputer	Dachreling
ESP	Elektr. Fensterheber
Elektr. Seitenspiegel	Elektr. Wegfahrsperre
Fernlichtassistent	Freisprecheinrichtung
Garantie	Gepäckraumabtrennung
Geschwindigkeitsbegrenzer	HU neu
Induktionsladen für Smartphones	Innenspiegel autom. abblendend
Isofix	Lederlenkrad
Leichtmetallfelgen	Lichtsensor
Lordosenstütze	Metallic
Multifunktionslenkrad	Musikstreaming integriert
Müdigkeitswarner	Navigationssystem
Nebelscheinwerfer	Nichtraucher-Fahrzeug
Notbremsassistent	Notrufsystem
Partikelfilter	Regensensor
Reifendruckkontrolle	Scheckheftgepflegt
Schlüssellose Zentralverriegelung	Servolenkung
Sitzheizung	Sprachsteuerung
Spurhalteassistent	Start/Stop-Automatik
Touchscreen	Traktionskontrolle
USB	Verkehrszeichenerkennung
WLAN / Wifi Hotspot	Zentralverriegelung



\* Ehemaliger Neupreis (Unverbindliche Preisempfehlung des Herstellers am Tag der Erstzulassung)

\*\* Die angegebenen Verbrauchs- und Emissionswerte wurden nach den gesetzlich vorgeschriebenen Messverfahren ermittelt. Am 1. Januar 2022 hat der WLTP-Prüfzyklus den NEFZ-Prüfzyklus vollständig ersetzt, sodass für nach diesem Datum neu typgenehmigte Fahrzeuge keine NEFZ-Werte vorliegen. Weitere Informationen zum offiziellen Kraftstoffverbrauch und den offiziellen spezifischen CO<sub>2</sub>-Emissionen neuer Personenkraftwagen können dem "Leitfaden über den Kraftstoffverbrauch, die CO<sub>2</sub>-Emission und den Stromverbrauch neuer Personenkraftwagen" entnommen werden, der an allen Verkaufsstellen, bei der Deutsche Automobil Treuhand GmbH (DAT), Hellmuth-Hirth-Straße 1, 73760 Ostfildern-Scharnhausen, und unter <https://www.dat.de/co2/> unentgeltlich erhältlich ist.

**Weitere Informationen zum Fahrzeug und Finanzierung finden Sie auf unserer Homepage**

