

Opel Corsa F Elegance *Kamera*Sitzheizung*



Unser Angebotspreis:

15.777,-€

13.258,- € netto

19 % MwSt ausweisbar

Fahrzeugnummer 36947

Schnellinformationen

| | | | |
|---------------|-------------------|------------------|----------------------|
| Fahrzeugart | Gebrauchtfahrzeug | Klasse | Corsa |
| Kategorie | Kleinwagen | Hubraum | 1199 cm ³ |
| Erstzulassung | 02/2023 | Außenfarbe | Blau |
| Laufleistung | 3999 km | Innenfarbe | Schwarz |
| Leistung | 55 kW (75 PS) | Innenausstattung | Teilleder |
| Kraftstoffart | Benzin | | |
| Getriebe | Schaltgetriebe | | |



Verkauf Opel
 Bert Rosin
 0 80 25 / 70 02 - 58
verkauf@schmid-opel.de



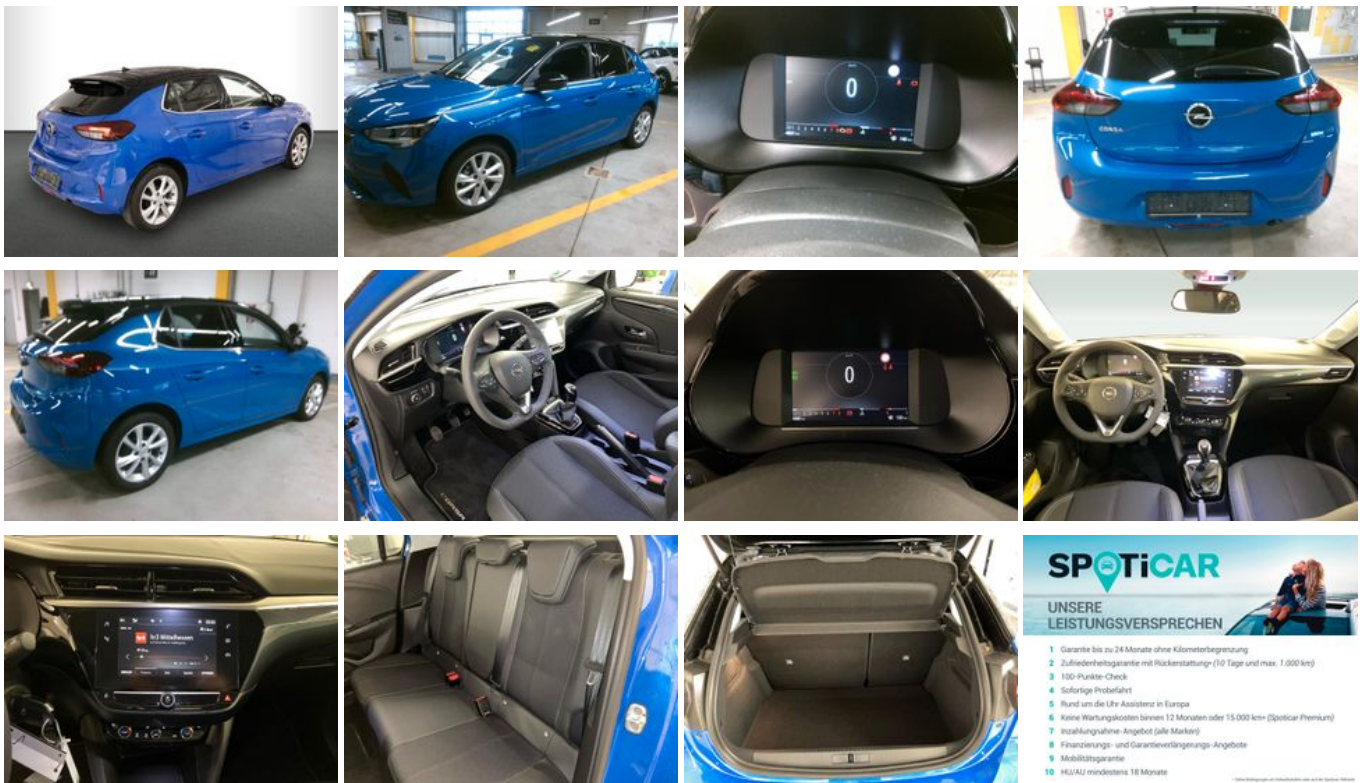
Verkauf Neu-/ Jahres-/
 Gebrauchtwagen
 Peter Höllerl
 08025 / 7002-52
verkauf@schmid-opel.de

Umwelt und Normen

| | |
|---|-------|
| Energieverbrauch (kombiniert) in l/100 km: | 5,3 |
| CO ₂ -Emissionen (kombiniert) in g/km: | 118,0 |
| CO ₂ -Klasse: | D |

Fahrzeugausstattung

| | |
|-------------------------------|--------------------------------|
| ABS | Abgedunkelte Scheiben |
| Allwetterreifen | Android Auto |
| Apple CarPlay | Berganfahrassistent |
| Bluetooth | Bordcomputer |
| ESP | Elektr. Fensterheber |
| Elektr. Seitenspiegel | Elektr. Wegfahrsperr |
| Freisprecheinrichtung | Garantie |
| Geschwindigkeitsbegrenzer | Innenspiegel autom. abblendend |
| Inspektion neu | Isofix |
| Klimaautomatik | Lederlenkrad |
| Lichtsensoren | Metallic |
| Multifunktionslenkrad | Müdigkeitswarner |
| Navigationsvorbereitung | Nichtraucher-Fahrzeug |
| Notbremsassistent | Regensensor |
| Reifendruckkontrolle | Scheckheftgepflegt |
| Servolenkung | Sitzheizung |
| Spurhalteassistent | Start/Stop-Automatik |
| Touchscreen | Traktionskontrolle |
| USB | Verkehrszeichenerkennung |
| Volldigitales Kombiinstrument | Winterpaket |
| Zentralverriegelung | |



SPOTiCAR
 UNSERE LEISTUNGSVERSPRECHEN

1. Garantie bis zu 24 Monate ohne Kilometerbegrenzung
2. Zufriedenheitsgarantie mit Rückerstattung (10 Tage und max. 1.000 km)
3. 100-Punkte-Check
4. Sofortige Probefahrt
5. Rund um die Uhr-Assistenz in Europa
6. Keine Wartungskosten binnen 12 Monaten oder 15.000 km (SpotiCAR Premium)
7. Inzahlungnahme-Angebot (alle Marken)
8. Finanzierungs- und Garantieverlängerungs-Angebote
9. Mobilitätsgarantie
10. HU/AU mindestens 18 Monate

* Ehemaliger Neupreis (Unverbindliche Preisempfehlung des Herstellers am Tag der Erstzulassung)

** Die angegebenen Verbrauchs- und Emissionswerte wurden nach den gesetzlich vorgeschriebenen Messverfahren ermittelt. Am 1. Januar 2022 hat der WLTP-Prüfzyklus den NEFZ-Prüfzyklus vollständig ersetzt, sodass für nach diesem Datum neu typgenehmigte Fahrzeuge keine NEFZ-Werte vorliegen. Weitere Informationen zum offiziellen Kraftstoffverbrauch und den offiziellen spezifischen CO₂-Emissionen neuer Personenkraftwagen können dem "Leitfaden über den Kraftstoffverbrauch, die CO₂-Emission und den Stromverbrauch neuer Personenkraftwagen" entnommen werden, der an allen Verkaufsstellen, bei der Deutsche Automobil Treuhand GmbH (DAT), Hellmuth-Hirth-Straße 1, 73760 Ostfildern-Scharnhausen, und unter <https://www.dat.de/co2/> unentgeltlich erhältlich ist.

Weitere Informationen zum Fahrzeug und Finanzierung finden Sie auf unserer Homepage

