

Mercedes-Benz GLA 220 d 4MATIC Progressive Adv MOPF Volldigita



Junge Sterne Mercedes-Benz

Telefon: 08024-47729-19
 08025-7002-52
 www.autohaus-franz-schmid.de

Ehem. Neupreis* **57.180,-€** Ihre Ersparnis **22 %**

Unser Angebotspreis:
44.850,-€

37.689,- € netto
 19 % MwSt ausweisbar

Fahrzeugnummer 203482

Schlüsselformationen

Fahrzeugart	Gebrauchtfahrzeug	Klasse	GLA 220
Kategorie	SUV/Geländewagen/Pickup	Hubraum	1950 cm ³
Erstzulassung	08/2023	Außenfarbe	Schwarz
Laufleistung	8998 km	Innenfarbe	Schwarz
Leistung	140 kW (190 PS)	Innenausstattung	Teilleder
Kraftstoffart	Diesel		
Getriebe	Automatik		



Verkauf Mercedes
 Holzkirchen
 Alexander Lex
 0 80 24 / 477 29-19
 a.lex@autohaus-franz-schmid.de



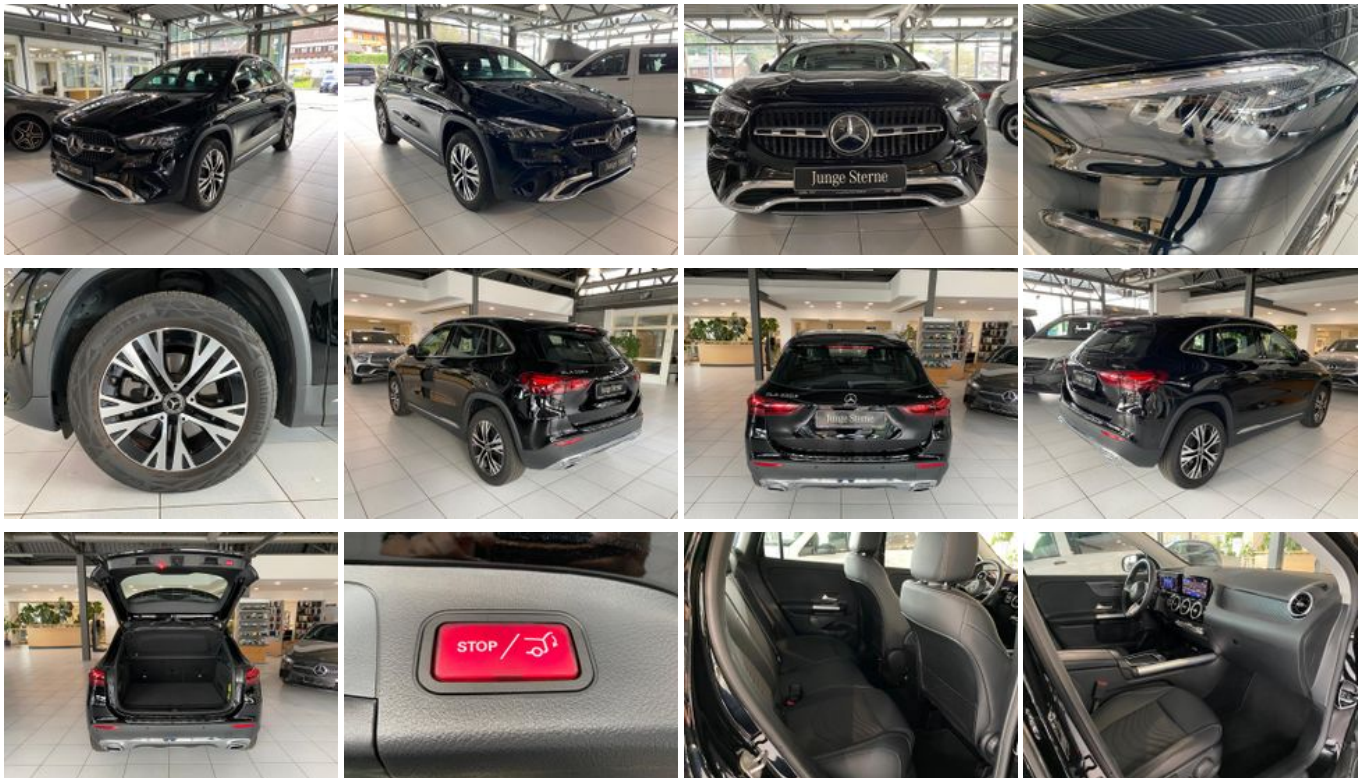
Verkauf Neu-/ Jahres-/
 Gebrauchtwagen
 Peter Höllerl
 08025 / 7002-52
 verkauf@schmid-opel.de

Umwelt und Normen

Energieverbrauch (kombiniert) in l/100 km:	5,7
CO ₂ -Emissionen (kombiniert) in g/km:	149,0
CO ₂ -Klasse:	E

Fahrzeugausstattung

2-Zonen-Klimaautomatik	ABS
Abstandswarner	Abstandswarner
Allradantrieb	Android Auto
Apple CarPlay	Armlehne
Beheizbares Lenkrad	Blendfreies Fernlicht
Bluetooth	Bordcomputer
Dachreling	ESP
Elektr. Fensterheber	Elektr. Heckklappe
Elektr. Seitenspiegel	Elektr. Wegfahrsperre
Fernlichtassistent	Freisprecheinrichtung
Garantie	Gepäckraumabtrennung
Geschwindigkeitsbegrenzer	HU neu
Innenspiegel autom. abblendend	Isofix
Lederlenkrad	Leichtmetallfelgen
Lichtsensoren	Lordosenstütze
Multifunktionslenkrad	Musikstreaming integriert
Müdigkeitswarner	Navigationssystem
Nichtraucher-Fahrzeug	Notbremsassistent
Notrufsystem	Partikelfilter
Regensensor	Reifendruckkontrolle
Schaltwippen	Scheckheftgepflegt
Servolenkung	Sitzheizung
Sprachsteuerung	Spurhalteassistent
Start/Stop-Automatik	Touchscreen
Traktionskontrolle	USB
Verkehrszeichenerkennung	Volldigitales Kombiinstrument
WLAN / Wifi Hotspot	Winterpaket
Zentralverriegelung	



* Ehemaliger Neupreis (Unverbindliche Preisempfehlung des Herstellers am Tag der Erstzulassung)

** Die angegebenen Verbrauchs- und Emissionswerte wurden nach den gesetzlich vorgeschriebenen Messverfahren ermittelt. Am 1. Januar 2022 hat der WLTP-Prüfzyklus den NEFZ-Prüfzyklus vollständig ersetzt, sodass für nach diesem Datum neu typgenehmigte Fahrzeuge keine NEFZ-Werte vorliegen. Weitere Informationen zum offiziellen Kraftstoffverbrauch und den offiziellen spezifischen CO₂-Emissionen neuer Personenkraftwagen können dem "Leitfaden über den Kraftstoffverbrauch, die CO₂-Emission und den Stromverbrauch neuer Personenkraftwagen" entnommen werden, der an allen Verkaufsstellen, bei der Deutsche Automobil Treuhand GmbH (DAT), Hellmuth-Hirth-Straße 1, 73760 Ostfildern-Scharnhausen, und unter <https://www.dat.de/co2/> unentgeltlich erhältlich ist.

Weitere Informationen zum Fahrzeug und Finanzierung finden Sie auf unserer Homepage

