

## Opel Corsa F 40 Jahre \*Kamera\*Winterpaket\*



Unser Angebotspreis:

**17.777,-€**

14.939,- € netto

19 % MwSt ausweisbar

Fahrzeugnummer 27927

### Schnellinformationen

Fahrzeugart	Gebrauchtfahrzeug	Klasse	Corsa
Kategorie	Kleinwagen	Hubraum	1199 cm <sup>3</sup>
Erstzulassung	09/2022	Außenfarbe	Rot
Laufleistung	12525 km	Innenfarbe	Schwarz
Leistung	74 kW (101 PS)	Innenausstattung	Teilleder
Kraftstoffart	Benzin		
Getriebe	Schaltgetriebe		



Verkauf Opel  
 Bert Rosin  
 0 80 25 / 70 02 - 58  
[verkauf@schmid-opel.de](mailto:verkauf@schmid-opel.de)



Verkauf Neu-/ Jahres-/  
 Gebrauchtwagen  
 Peter Höllerl  
 08025 / 7002-52  
[verkauf@schmid-opel.de](mailto:verkauf@schmid-opel.de)

### Umwelt und Normen

NEFZ-Kraftstoffverbrauch

Verbrauch kombiniert in l/100 km<sup>\*\*</sup>: 5,4

Verbrauch innerorts in l/100 km<sup>\*\*</sup>: 6,4

Verbrauch außerorts in l/100 km<sup>\*\*</sup>: 4,6

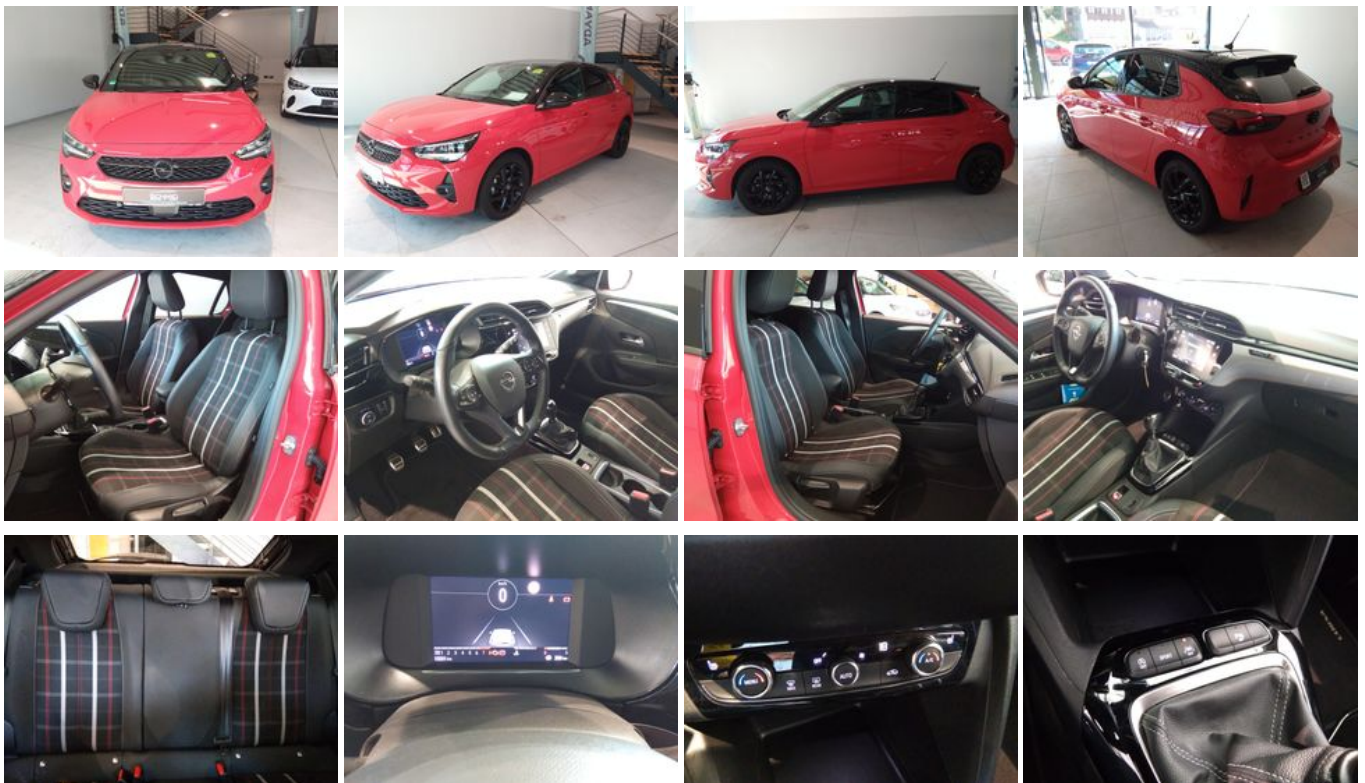
CO<sub>2</sub>-Emissionen in g/km<sup>\*\*</sup>: 118,0

Schadstoffklasse: -

Umweltplakette: 4,0

## Fahrzeugausstattung

ABS	Android Auto
Apple CarPlay	Armlehne
Beheizbares Lenkrad	Berganfahrassistent
Bluetooth	Bordcomputer
ESP	Elektr. Fensterheber
Elektr. Seitenspiegel	Elektr. Wegfahrsperr
Freisprecheinrichtung	Garantie
Geschwindigkeitsbegrenzer	Innenspiegel autom. abblendend
Isofix	Klimaautomatik
Lederlenkrad	Leichtmetallfelgen
Lichtsens	Lordosenstütze
Multifunktionslenkrad	Müdigkeitswarner
Nichtraucher-Fahrzeug	Notbremsassistent
Regensens	Reifendruckkontrolle
Scheckheftgepflegt	Servolenkung
Sitzheizung	Sommerreifen
Spurhalteassistent	Start/Stop-Automatik
Totwinkel-Assistent	Touchscreen
Traktionskontrolle	USB
Verkehrszeichenerkennung	Volldigitales Kombiinstrument
Winterpaket	Zentralverriegelung



\* Ehemaliger Neupreis (Unverbindliche Preisempfehlung des Herstellers am Tag der Erstzulassung)

\*\* Die angegebenen Verbrauchs- und Emissionswerte wurden nach den gesetzlich vorgeschriebenen Messverfahren ermittelt. Am 1. Januar 2022 hat der WLTP-Prüfzyklus den NEFZ-Prüfzyklus vollständig ersetzt, sodass für nach diesem Datum neu typgenehmigte Fahrzeuge keine NEFZ-Werte vorliegen. Weitere Informationen zum offiziellen Kraftstoffverbrauch und den offiziellen spezifischen CO<sub>2</sub>-Emissionen neuer Personenkraftwagen können dem "Leitfaden über den Kraftstoffverbrauch, die CO<sub>2</sub>-Emission und den Stromverbrauch neuer Personenkraftwagen" entnommen werden, der an allen Verkaufsstellen, bei der Deutsche Automobil Treuhand GmbH (DAT), Hellmuth-Hirth-Straße 1, 73760 Ostfildern-Scharnhausen, und unter <https://www.dat.de/co2/> unentgeltlich erhältlich ist.

**Weitere Informationen zum Fahrzeug und Finanzierung finden Sie auf unserer Homepage**

