

Opel Zafira Life 2.0T / 8AT



Unser Angebotspreis:

49.740,-€

41.798,- € netto

19 % MwSt ausweisbar

Fahrzeugnummer 46014-N1



Schnellinformationen

Fahrzeugart	Gebrauchtfahrzeug	Klasse	Zafira Life
Kategorie	Van/Kleinbus	Hubraum	1997 cm ³
Erstzulassung	08/2020	Außenfarbe	Grau
Laufleistung	30900 km	Innenfarbe	Schwarz
Leistung	130 kW (177 PS)	Innenausstattung	Vollleder
Kraftstoffart	Diesel		
Getriebe	Automatik		

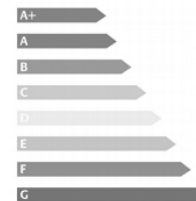


Verkauf Neu-/ Jahres-/ Gebrauchtwagen
 Peter Höllerl
 08025 / 7002-52
verkauf@schmid-opel.de



Verkauf Opel
 Bert Rosin
 0 80 25 / 70 02 - 58
verkauf@schmid-opel.de

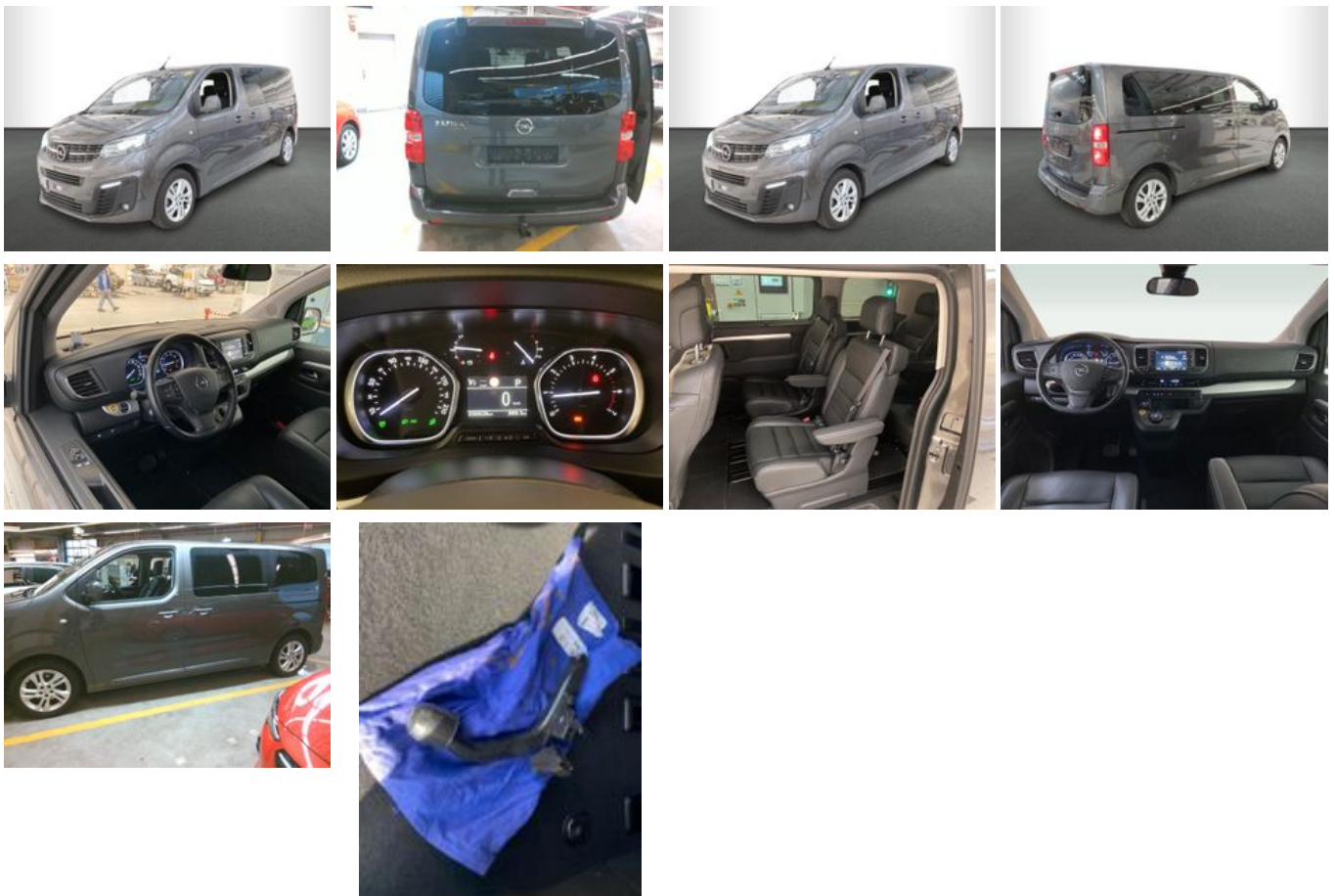
Umwelt und Normen



Auf der Grundlage der gemessenen CO₂-Emission unter Berücksichtigung der Masse des Fahrzeugs ermittelt.

Fahrzeugausstattung

2-Zonen-Klimaautomatik	ABS
Abstandswarner	Anhängerkupplung
Berganfahrassistent	Bluetooth
Bordcomputer	ESP
Elektr. Fensterheber	Elektr. Seitenspiegel
Elektr. Sitzeinstellung	Elektr. Wegfahrsperrung
Fernlichtassistent	Freisprecheinrichtung
Garantie	HU neu
Head-Up Display	Isofix
Lederlenkrad	Leichtmetallfelgen
Lichtsensoren	Lordosenstütze
Metallic	Multifunktionslenkrad
Müdigkeitswarner	Navigationssystem
Nebelscheinwerfer	Nichtraucher-Fahrzeug
Notbremsassistent	Notrufsystem
Partikelfilter	Regensensor
Reifendruckkontrolle	Schaltwippen
Scheckheftgepflegt	Servolenkung
Sitzheizung	Spurhalteassistent
Standheizung	Start/Stop-Automatik
Totwinkel-Assistent	Traktionskontrolle
USB	Verkehrszeichenerkennung
Winterpaket	Zentralverriegelung



* Ehemaliger Neupreis (Unverbindliche Preisempfehlung des Herstellers am Tag der Erstzulassung)

** Die angegebenen Verbrauchs- und Emissionswerte wurden nach den gesetzlich vorgeschriebenen Messverfahren ermittelt. Am 1. Januar 2022 hat der WLTP-Prüfzyklus den NEFZ-Prüfzyklus vollständig ersetzt, sodass für nach diesem Datum neu typgenehmigte Fahrzeuge keine NEFZ-Werte vorliegen. Weitere Informationen zum offiziellen Kraftstoffverbrauch und den offiziellen spezifischen CO₂-Emissionen neuer Personenkraftwagen können dem "Leitfaden über den Kraftstoffverbrauch, die CO₂-Emission und den Stromverbrauch neuer Personenkraftwagen" entnommen werden, der an allen Verkaufsstellen, bei der Deutsche Automobil Treuhand GmbH (DAT), Hellmuth-Hirth-Straße 1, 73760 Ostfildern-Scharnhausen, und unter <https://www.dat.de/co2/> unentgeltlich erhältlich ist.

Weitere Informationen zum Fahrzeug und Finanzierung finden Sie auf unserer Homepage

