

Mercedes-Benz EQB 250 Advanced Night MBUX Shzg LED EASY-Pack



Ehem. Neupreis*

57.763,-€

Ihre Ersparnis

41 %

Unser Angebotspreis:

34.150,-€

28.697,- € netto

19 % MwSt ausweisbar

Fahrzeugnummer 203063

Schnellinformationen

Fahrzeugart	Gebrauchtfahrzeug	Klasse	EQB
Kategorie	SUV/Geländewagen/Pic kup	Hubraum	0 cm ³
Erstzulassung	09/2022	Außenfarbe	Weiß
Laufleistung	29369 km	Innenfarbe	Schwarz
Leistung	140 kW (190 PS)	Innenausstattung	Teilleder
Kraftstoffart	Elektro		
Getriebe	Automatik		



Verkauf Mercedes
 Holzkirchen
 Alexander Lex
 0 80 24 / 477 29-19
 a.lex@autohaus-franz-
 schmid.de



Verkauf Neu-/ Jahres-/
 Gebrauchtwagen
 Peter Höllerl
 08025 / 7002-52
 verkauf@schmid-opel.de

Umwelt und Normen

CO₂-Emissionen (kombiniert) in g/km:

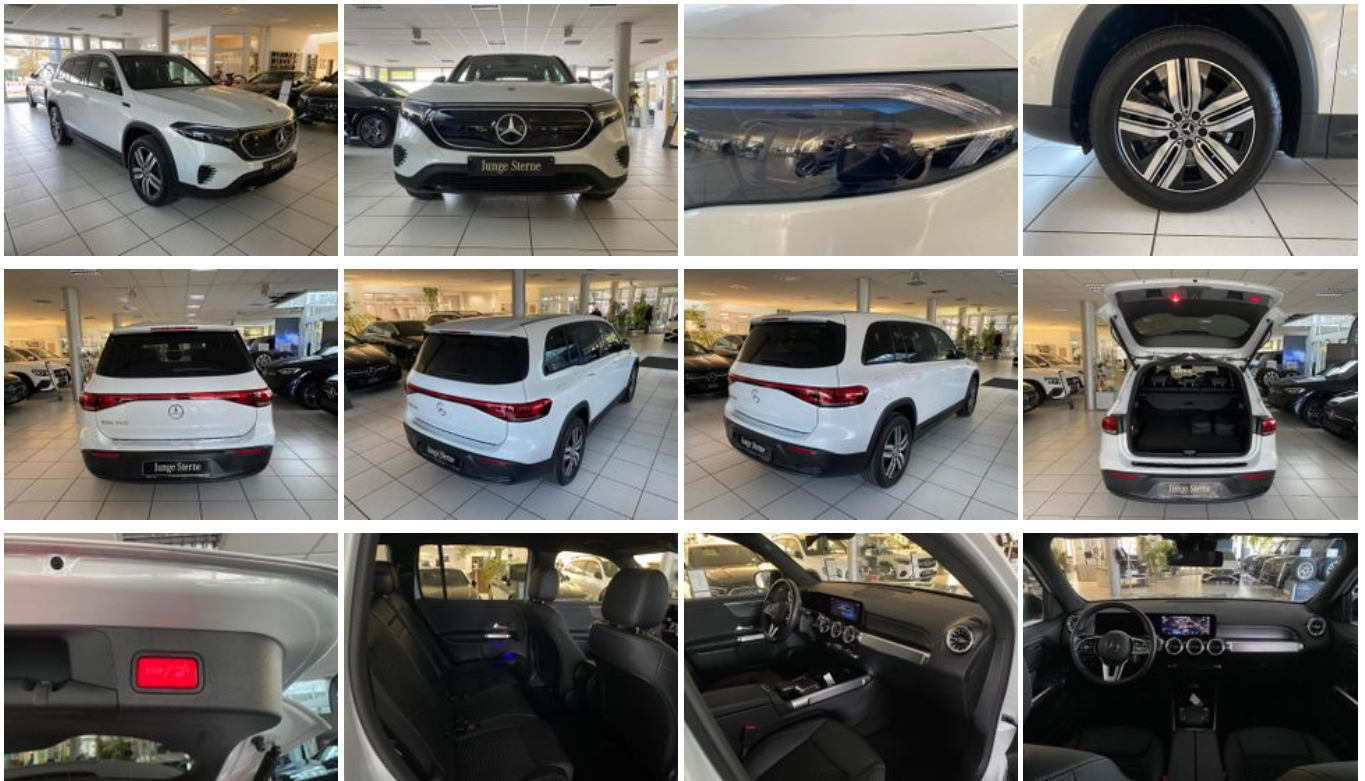
0

CO₂-Klasse:

A

Fahrzeugausstattung

ABS	Abgedunkelte Scheiben
Abstandswarner	Abstandswarner
Ambiente-Beleuchtung	Android Auto
Apple CarPlay	Armlehne
Bluetooth	Bordcomputer
ESP	Elektr. Fensterheber
Elektr. Heckklappe	Elektr. Seitenspiegel
Elektr. Seitenspiegel anklappbar	Elektr. Wegfahrsperrung
Fernlichtassistent	Freisprecheinrichtung
Garantie	HU neu
Innenspiegel autom. abblendend	Isofix
Klimaautomatik	Lederlenkrad
Leichtmetallfelgen	Lichtsensor
Lordosenstütze	Multifunktionslenkrad
Musikstreaming integriert	Müdigkeitswarner
Navigationssystem	Nichtraucher-Fahrzeug
Notbremsassistent	Notrufsystem
Regensensor	Reifendruckkontrolle
Schaltwippen	Scheckheftgepflegt
Servolenkung	Sitzheizung
Sprachsteuerung	Spurhalteassistent
Start/Stop-Automatik	Touchscreen
Traktionskontrolle	USB
Verkehrszeichenerkennung	Volldigitales Kombiinstrument
WLAN / Wifi Hotspot	Zentralverriegelung



* Ehemaliger Neupreis (Unverbindliche Preisempfehlung des Herstellers am Tag der Erstzulassung)

** Die angegebenen Verbrauchs- und Emissionswerte wurden nach den gesetzlich vorgeschriebenen Messverfahren ermittelt. Am 1. Januar 2022 hat der WLTP-Prüfzyklus den NEFZ-Prüfzyklus vollständig ersetzt, sodass für nach diesem Datum neu typgenehmigte Fahrzeuge keine NEFZ-Werte vorliegen. Weitere Informationen zum offiziellen Kraftstoffverbrauch und den offiziellen spezifischen CO₂-Emissionen neuer Personenkraftwagen können dem "Leitfaden über den Kraftstoffverbrauch, die CO₂-Emission und den Stromverbrauch neuer Personenkraftwagen" entnommen werden, der an allen Verkaufsstellen, bei der Deutsche Automobil Treuhand GmbH (DAT), Hellmuth-Hirth-Straße 1, 73760 Ostfildern-Scharnhausen, und unter <https://www.dat.de/co2/> unentgeltlich erhältlich ist.

Weitere Informationen zum Fahrzeug und Finanzierung finden Sie auf unserer Homepage

