

Mercedes-Benz E 220 d T AMG Line MBUX Distronic Keyless Night



Ehem. Neupreis*

70.222,-€

Ihre Ersparnis

43 %

Unser Angebotspreis:

39.850,-€

33.487,- € netto

19 % MwSt ausweisbar

Fahrzeugnummer 202902

Schnellinformationen

Fahrzeugart	Gebrauchtfahrzeug	Klasse	E 220
Kategorie	Kombi	Hubraum	1950 cm ³
Erstzulassung	12/2020	Außenfarbe	Schwarz
Laufleistung	33122 km	Innenfarbe	Schwarz
Leistung	143 kW (194 PS)	Innenausstattung	Teilleder
Kraftstoffart	Diesel		
Getriebe	Automatik		



Verkauf Neu-/ Jahres-/ Gebrauchtwagen
 Peter Höllerl
 08025 / 7002-52
 verkauf@schmid-opel.de



Verkauf Mercedes Holzkirchen
 Alexander Lex
 0 80 24 / 477 29-19
 a.lex@autohaus-franz-schmid.de

Umwelt und Normen

NEFZ-Kraftstoffverbrauch

Verbrauch kombiniert in l/100km**

Verbrauch innerorts in l/100km**

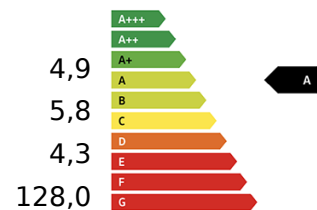
Verbrauch außerorts in l/100km**

CO₂-Emission in g/km**

Schadstoffklasse

Umweltplakette

Energieeffizienzklasse **



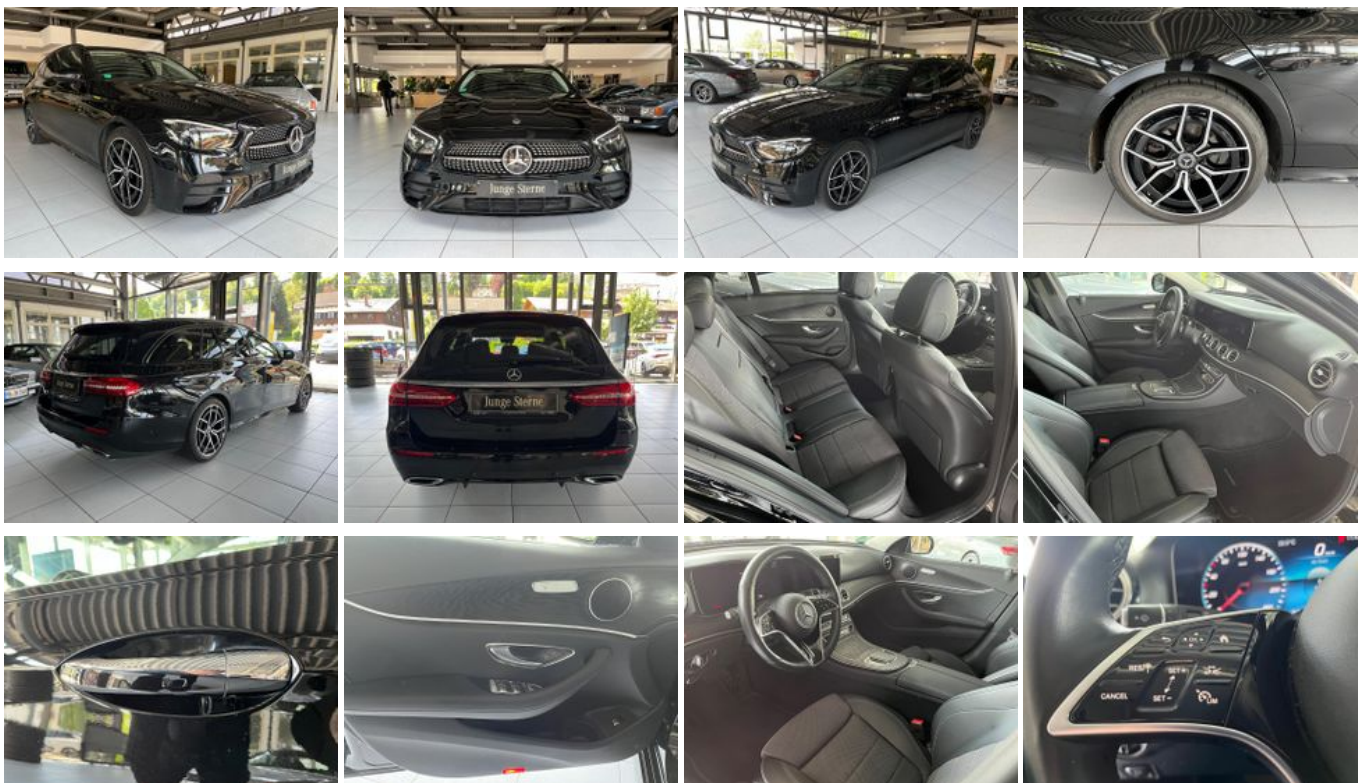
- Auf der Grundlage der gemessenen CO₂-Emission unter Berücksichtigung der Masse des Fahrzeugs ermittelt.

4,0

A

Fahrzeugausstattung

ABS	Abstandswarner
Ambiente-Beleuchtung	Android Auto
Apple CarPlay	Armlehne
Berganfahrassistent	Bluetooth
Bordcomputer	Dachreling
ESP	Elektr. Fensterheber
Elektr. Heckklappe	Elektr. Seitenspiegel
Elektr. Sitzeinstellung	Elektr. Wegfahrsperr
Fernlichtassistent	Freisprecheinrichtung
Garantie	Geschwindigkeitsbegrenzer
HU neu	Induktionsladen für Smartphones
Innenspiegel autom. abblendend	Isofix
Klimaautomatik	Lederlenkrad
Leichtmetallfelgen	Lichtsensor
Lordosenstütze	Metallic
Multifunktionslenkrad	Musikstreaming integriert
Müdigkeitswarner	Navigationssystem
Nichtraucher-Fahrzeug	Notbremsassistent
Notrufsystem	Partikelfilter
Regensensor	Reifendruckkontrolle
Schaltwippen	Scheckheftgepflegt
Schlüssellose Zentralverriegelung	Servolenkung
Sitzheizung	Sportfahrwerk
Sportpaket	Sportsitze
Sprachsteuerung	Spurhalteassistent
Start/Stop-Automatik	Totwinkel-Assistent
Touchscreen	Traktionskontrolle
USB	Verkehrszeichenerkennung
Volldigitales Kombiinstrument	WLAN / Wifi Hotspot
Zentralverriegelung	



* Ehemaliger Neupreis (Unverbindliche Preisempfehlung des Herstellers am Tag der Erstzulassung)

** Die angegebenen Verbrauchs- und Emissionswerte wurden nach den gesetzlich vorgeschriebenen Messverfahren ermittelt. Am 1. Januar 2022 hat der WLTP-Prüfzyklus den NEFZ-Prüfzyklus vollständig ersetzt, sodass für nach diesem Datum neu typgenehmigte Fahrzeuge keine NEFZ-Werte vorliegen. Weitere Informationen zum offiziellen Kraftstoffverbrauch und den offiziellen spezifischen CO₂-Emissionen neuer Personenkraftwagen können dem "Leitfaden über den Kraftstoffverbrauch, die CO₂-Emission und den Stromverbrauch neuer Personenkraftwagen" entnommen werden, der an allen Verkaufsstellen, bei der Deutsche Automobil Treuhand GmbH (DAT), Hellmuth-Hirth-Straße 1, 73760 Ostfildern-Scharnhausen, und unter <https://www.dat.de/co2/> unentgeltlich erhältlich ist.

Weitere Informationen zum Fahrzeug und Finanzierung finden Sie auf unserer Homepage

