

Mercedes-Benz GLA 200 7G Progressive MBUX High End AHK LED



Junge Sterne



Ehem. Neupreis*

46.678,-€

Ihre Ersparnis

21 %

Unser Angebotspreis:

36.750,-€

30.882,- € netto

19 % MwSt ausweisbar

Fahrzeugnummer 202766



Telefon: 08024-47729-19
 08025-7002-52

www.autohaus-franz-schmid.de

Schnellinformationen

Fahrzeugart	Gebrauchtfahrzeug	Klasse	GLA 200
Kategorie	SUV/Geländewagen/Pic kup	Hubraum	1332 cm ³
Erstzulassung	09/2020	Außenfarbe	Grau
Laufleistung	32974 km	Innenfarbe	Schwarz
Leistung	120 kW (163 PS)	Innenausstattung	Teilleder
Kraftstoffart	Benzin		
Getriebe	Automatik		



Verkauf Neu-/ Jahres-/ Gebrauchtwagen
 Peter Höllerl
 08025 / 7002-52
 verkauf@schmid-opel.de



Verkauf Mercedes Holzkirchen
 Alexander Lex
 0 80 24 / 477 29-19
 a.lex@autohaus-franz-schmid.de

Umwelt und Normen

NEFZ-Kraftstoffverbrauch

Verbrauch kombiniert in l/100km**

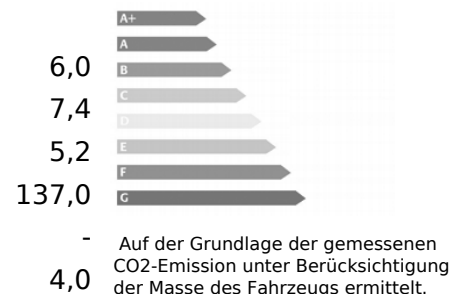
Verbrauch innerorts in l/100km**

Verbrauch außerorts in l/100km**

CO₂-Emission in g/km**

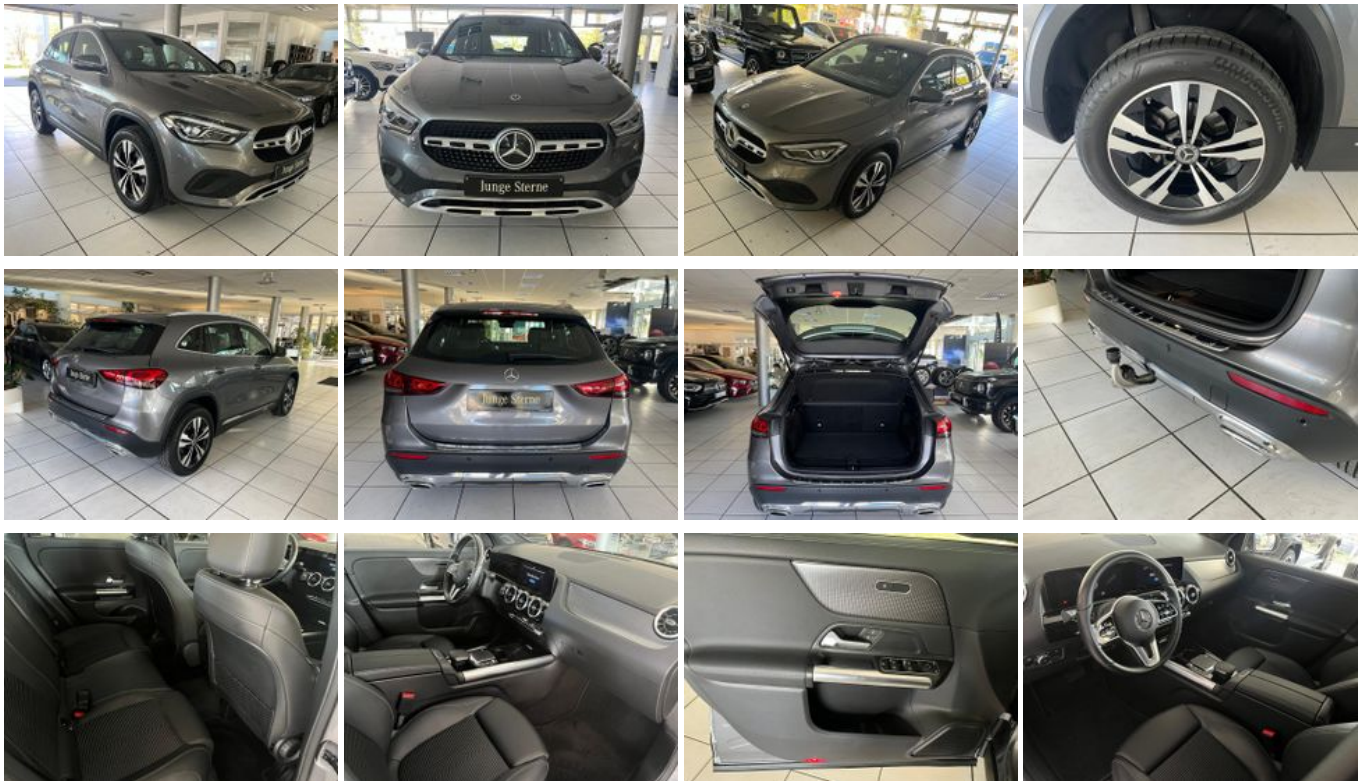
Schadstoffklasse

Umweltplakette



Fahrzeugausstattung

ABS	Abstandswarner
Android Auto	Anhängerkupplung
Apple CarPlay	Armlehne
Berganfahrassistent	Bluetooth
Bordcomputer	Dachreling
ESP	Elektr. Fensterheber
Elektr. Seitenspiegel	Elektr. Wegfahrsperr
Fernlichtassistent	Freisprecheinrichtung
Garantie	HU neu
Induktionsladen für Smartphones	Isofix
Klimaautomatik	Lederlenkrad
Leichtmetallfelgen	Lichtsensor
Metallic	Multifunktionslenkrad
Musikstreaming integriert	Müdigkeitswarner
Navigationssystem	Nichtraucher-Fahrzeug
Notbremsassistent	Notrufsystem
Partikelfilter	Regensensor
Reifendruckkontrolle	Schaltwippen
Scheckheftgepflegt	Servolenkung
Sitzheizung	Sprachsteuerung
Spurhalteassistent	Start/Stop-Automatik
Touchscreen	Traktionskontrolle
USB	Verkehrszeichenerkennung
Volldigitales Kombiinstrument	WLAN / Wifi Hotspot
Zentralverriegelung	



* Ehemaliger Neupreis (Unverbindliche Preisempfehlung des Herstellers am Tag der Erstzulassung)

** Die angegebenen Verbrauchs- und Emissionswerte wurden nach den gesetzlich vorgeschriebenen Messverfahren ermittelt. Am 1. Januar 2022 hat der WLTP-Prüfzyklus den NEFZ-Prüfzyklus vollständig ersetzt, sodass für nach diesem Datum neu typgenehmigte Fahrzeuge keine NEFZ-Werte vorliegen. Weitere Informationen zum offiziellen Kraftstoffverbrauch und den offiziellen spezifischen CO₂-Emissionen neuer Personenkraftwagen können dem "Leitfaden über den Kraftstoffverbrauch, die CO₂-Emission und den Stromverbrauch neuer Personenkraftwagen" entnommen werden, der an allen Verkaufsstellen, bei der Deutsche Automobil Treuhand GmbH (DAT), Hellmuth-Hirth-Straße 1, 73760 Ostfildern-Scharnhausen, und unter <https://www.dat.de/co2/> unentgeltlich erhältlich ist.

Weitere Informationen zum Fahrzeug und Finanzierung finden Sie auf unserer Homepage

