

## Opel Corsa GS Line1,2/6G\*IntelliLUX\*Leder\*



Unser Angebotspreis:

**19.780,-€**

16.622,- € netto

19 % MwSt ausweisbar

Fahrzeugnummer S08072



### Schnellinformationen

Fahrzeugart	Gebrauchtfahrzeug	Klasse	Corsa
Kategorie	Kleinwagen	Hubraum	1199 cm <sup>3</sup>
Erstzulassung	08/2020	Außenfarbe	Weiß
Laufleistung	8190 km	Innenfarbe	Schwarz
Leistung	74 kW (101 PS)	Innenausstattung	Vollleder
Kraftstoffart	Benzin		
Getriebe	Schaltgetriebe		

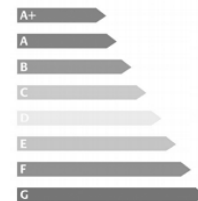


Verkauf Neu-/ Jahres-/ Gebrauchtwagen  
 Peter Höllerl  
 08025 / 7002-52  
[verkauf@schmid-opel.de](mailto:verkauf@schmid-opel.de)



Verkauf Opel  
 Bert Rosin  
 0 80 25 / 70 02 - 58  
[verkauf@schmid-opel.de](mailto:verkauf@schmid-opel.de)

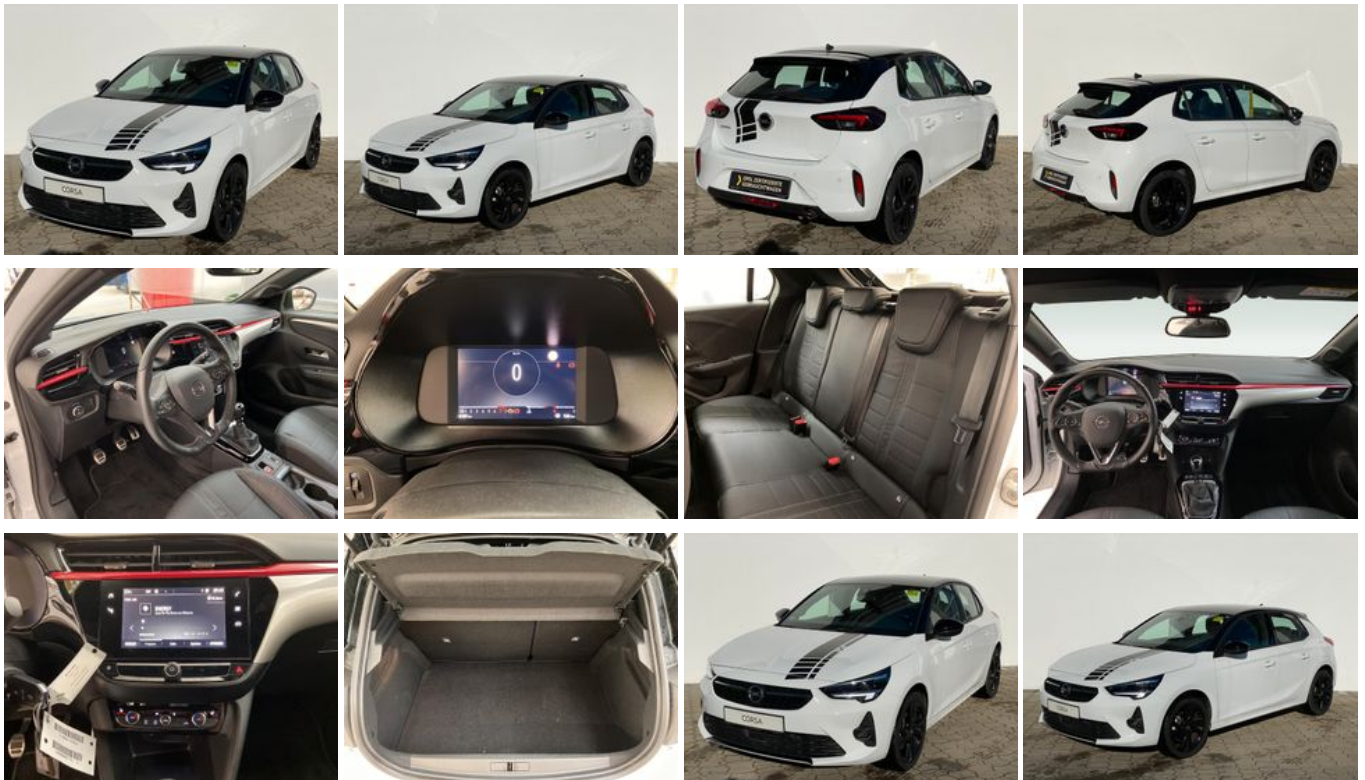
### Umwelt und Normen



Auf der Grundlage der gemessenen CO<sub>2</sub>-Emission unter Berücksichtigung der Masse des Fahrzeugs ermittelt.

## Fahrzeugausstattung

ABS	Abstandswarner
Android Auto	Apple CarPlay
Armlehne	Berganfahrassistent
Blendfreies Fernlicht	Bluetooth
Bordcomputer	ESP
Elektr. Fensterheber	Elektr. Wegfahrsperr
Freisprecheinrichtung	Geschwindigkeitsbegrenzer
Innenspiegel autom. abblendend	Isofix
Isofix Beifahrersitz	Klimaautomatik
Leichtmetallfelgen	Lichtsensor
Multifunktionslenkrad	Müdigkeitswarner
Nebelscheinwerfer	Regensensor
Scheckheftgepflegt	Servolenkung
Sitzheizung	Sommerreifen
Spurhalteassistent	Start/Stop-Automatik
Touchscreen	Traktionskontrolle
Verkehrszeichenerkennung	Volldigitales Kombiinstrument
Zentralverriegelung	



\* Ehemaliger Neupreis (Unverbindliche Preisempfehlung des Herstellers am Tag der Erstzulassung)

\*\* Die angegebenen Verbrauchs- und Emissionswerte wurden nach den gesetzlich vorgeschriebenen Messverfahren ermittelt. Am 1. Januar 2022 hat der WLTP-Prüfzyklus den NEFZ-Prüfzyklus vollständig ersetzt, sodass für nach diesem Datum neu typgenehmigte Fahrzeuge keine NEFZ-Werte vorliegen. Weitere Informationen zum offiziellen Kraftstoffverbrauch und den offiziellen spezifischen CO<sub>2</sub>-Emissionen neuer Personenkraftwagen können dem "Leitfaden über den Kraftstoffverbrauch, die CO<sub>2</sub>-Emission und den Stromverbrauch neuer Personenkraftwagen" entnommen werden, der an allen Verkaufsstellen, bei der Deutsche Automobil Treuhand GmbH (DAT), Hellmuth-Hirth-Straße 1, 73760 Ostfildern-Scharnhausen, und unter <https://www.dat.de/co2/> unentgeltlich erhältlich ist.

**Weitere Informationen zum Fahrzeug und Finanzierung finden Sie auf unserer Homepage**

